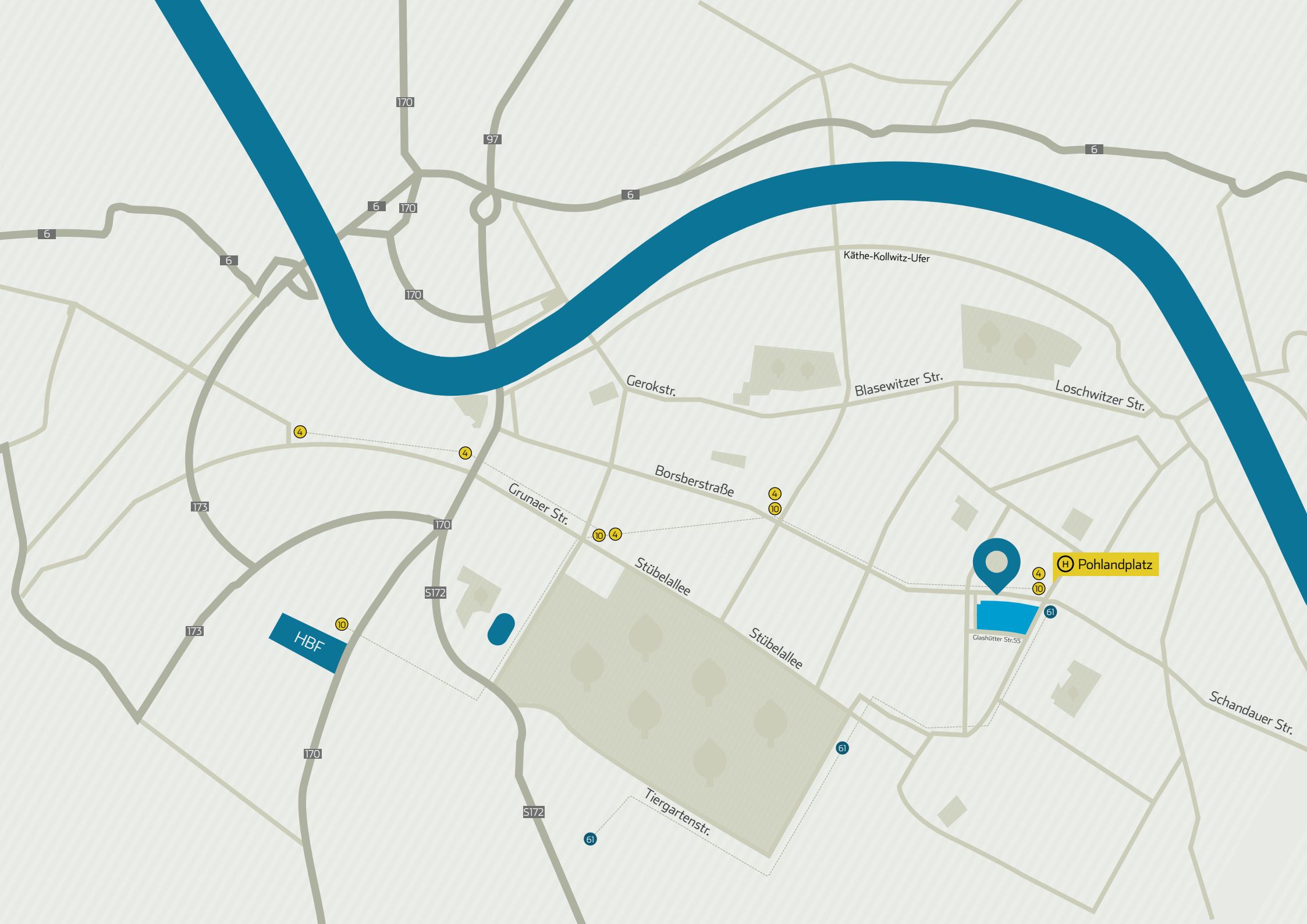


TRANS4MATION  
DRESDEN // WEGBESCHREIBUNG



HBF

H Pohlandplatz

170

97

6

6

6

170

6

170

Käthe-Kollwitz-Ufer

Gerokstr.

Blasewitzer Str.

Loschwitzer Str.

4

4

Borsberstraße

4

10

173

Gruner Str.

170

10

4

Stübelallee

Stübelallee

4

10

61

Glashütter Str. 55

173

170

S172

S172

61

Tiergartenstr.

Schandauer Str.

## AUS RICHTUNG NORD-WEST

Kommen Sie aus der Richtung Berlin (A13/A4), nehmen Sie die A4-Ausfahrt 81a Dresden-Hellerau/Dresden-Zentrum. Kurz hinter der Aral Tankstelle biegen Sie nach links auf die Stauffenbergallee ab und folgen dieser für etwa 3 Kilometer bis Sie bei der Waldschlößchenbrücke herauskommen. Diese überqueren Sie und fahren am Uniklinikum vorbei. Nach weiteren 3 Kilometern biegen Sie links auf die Borsbergstraße ab und folgen dieser bis Sie am Pohlandplatz ankommen.

## AUS RICHTUNG OST

Wenn Sie aus Richtung Osten kommen, haben Sie die Möglichkeit, über die B6 nach Dresden zu gelangen. Folgen Sie der B6 bis Sie in Dresden-Bühlau an der Apotheke Bühlau in die Grundstraße links einbiegen. Folgen Sie der Grundstraße, bis Sie am Körnerplatz die Elbe über die Loschwitzer Brücke/Blaues Wunder überqueren. Nehmen Sie hinter der Brücke die erste Straße links und biegen Sie über den Schillerplatz nach rechts in die Kretschmerstraße ein. Folgen Sie dieser bis Sie an den Technischen Sammlungen vorbeikommen und nach dieser in die Glashütter Straße rechts einbiegen, wo sich unser Trans4mation Headquarter befindet.

## AUS RICHTUNG SÜD-WEST

Wenn Sie aus Richtung Leipzig kommen, nehmen Sie die A4-Ausfahrt 81a-Dresden-Hellerau. Folgen Sie dem Straßenverlauf der B170 bis Sie am Bahnhof Neustadt vorbei fahren und sich anschließend Richtung Zentrum der Innenstadt nähern. Nach dem Überqueren der Carolabrücke ordnen Sie sich links ein und biegen in die Pillnitzer Straße ein. Dieser folgen Sie anschließend für etwa 3 Kilometer und gelangen so auf dem direkten Weg zum Trans4mation Headquarter Dresden.

## PARKMÖGLICHKEITEN

Sollten Sie mit dem Auto anreisen, finden Sie an unserem Hauptgebäude verschiedene Parkmöglichkeiten vor. Wenn Sie über die Schandauer Straße anreisen, befindet sich vor unserem Gebäude ein eingezäunter Parkplatz mit Abstellmöglichkeiten für etwa 10 Fahrzeuge. Weitere Parkplätze befinden sich hinter unserem Gebäude auf der Glashütter Straße.

# SO ERREICHEN SIE UNS MIT DEM AUTO...



## VOM FLUGHAFEN

Nutzen Sie vom Flughafen aus den ÖPNV, um uns zu erreichen. Steigen Sie in die S-Bahn Linie S2 Richtung Pirna Bahnhof ein und steigen Sie am Hauptbahnhof wieder aus.

## VOM HAUPTBAHNHOF

Orientieren Sie sich im Hauptbahnhof in Richtung Innenstadt. Sobald Sie den Hauptbahnhof verlassen haben, steigen Sie hier an der Haltestelle Hauptbahnhof in die Linie 10 Richtung Striesen und fahren mit dieser Bahnlinie bis zum Pohlandplatz, wo Sie direkt beim Trans4mation Headquarter Dresden ankommen.

# SO ERREICHEN SIE UNS MIT DEM ÖPNV...

## ANREISE MIT DEM ÖPNV

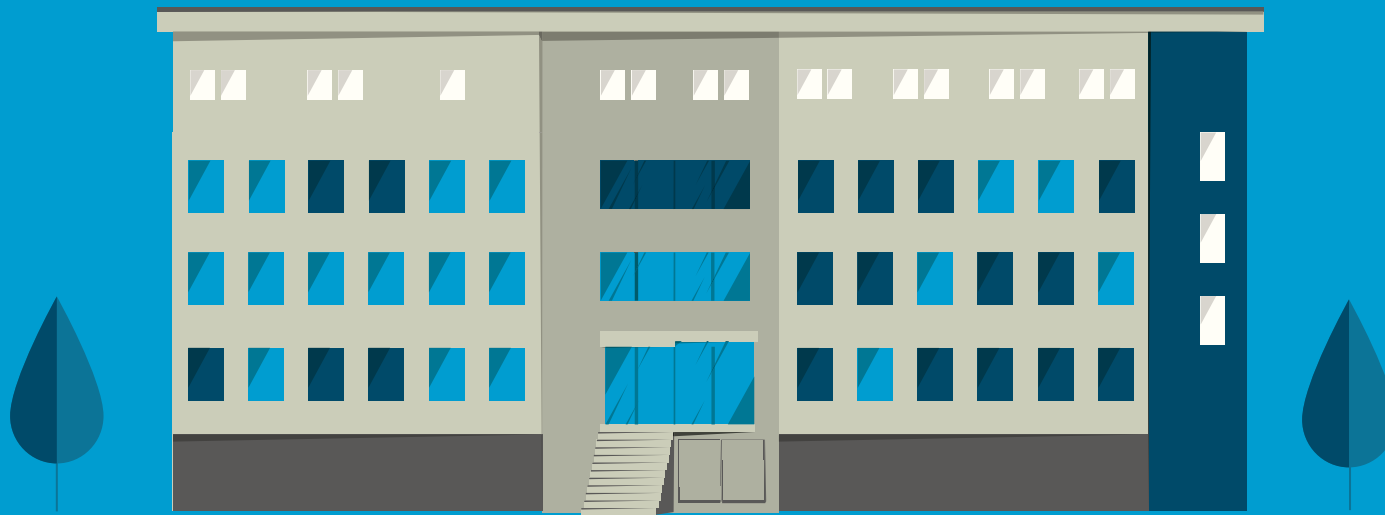
Sollten Sie mit dem Bus (Linie 61) oder mit der Tram (Linie 4 und 10) zum Pohlandplatz fahren, benötigen Sie ein Ticket für diese Fahrt. Neben dem gedruckten Ticket, welches Sie am Automaten vor den Haltestellen und in der Tram (hier nur mit Kleingeld bezahlbar) erhalten, gibt es auch die Möglichkeit, mit dem HandyTicket zu fahren. Um zu uns zu kommen, benötigen Sie innerhalb von Dresden nur eine Tarifzone. Sollten Sie mehr als 2 Fahrten an diesem Tag planen, lohnt es sich, eine Tageskarte zu kaufen. Ansonsten können Sie eine einfache Fahrt kaufen, die Sie dazu berechtigt, eine Stunde die bezahlte Tarifzone zu durchfahren.

61

H

10

4



TRANS4MATION IT GMBH

GLASHÜTTER STR. 55  
01309 Dresden  
0351/4667660