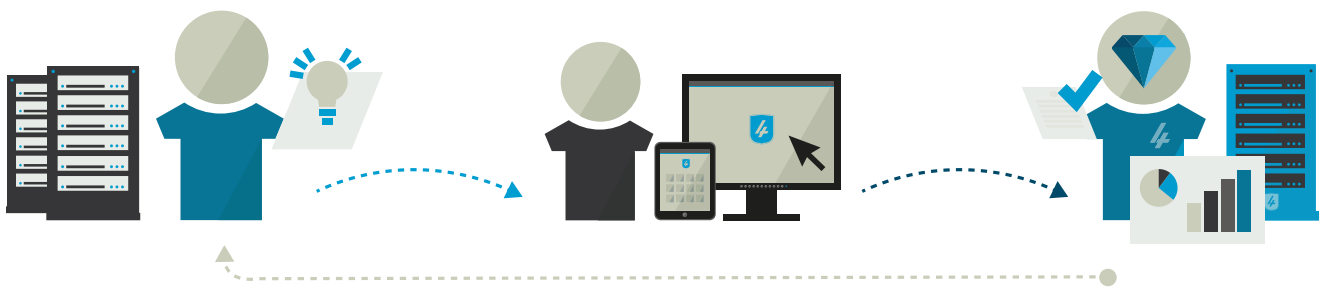




## NUTZERERLEBNISSE OPTIMIEREN - GEZIELT UND EFFEKTIV



Stellen Sie sich vor, Sie könnten den Nutzern und Kunden Ihrer Systeme nicht nur live über die Schulter schauen, sondern gleichzeitig etwas über ihre Gedanken und Gefühlen erfahren. Wäre es so nicht viel einfacher Ihre Produkte, Systeme und Services genau auf Ihre Zielgruppen abzustimmen?

Mit „ScopeUX“ erhalten Sie genau dafür die passende Lösung. In diesem effizient geschnürten Servicepaket verbinden sich moderne Webtechnologien, professionelle Analysemethoden und psychologisches Beratungswissen zu einem durchschlagkräftigen Meta-Service für die bestmögliche Experience Ihrer User.

GÜNSTIGE UX  
STUDIEN ZUM  
FESTPREIS



INSIGHTS DURCH  
MONATLICHES  
REPORTING



PSYCHOLOGISCH  
FUNDIERTES UX  
CONSULTING



KEIN  
ZUSÄTZLICHER  
PERSONALAUF-  
WAND



# FEATURES/LEISTUNGSUMFANG

- Basis-Analyse, Festlegung von Studienzielen
- Einfache Integration des „ScopeUX“ Tracking- und Umfragetools
- Unterstützung aller Browsertypen (Desktop und Mobile)
- Validierte Fragebögen und granular konfigurierbare Auswahlbedingungen
- Effiziente Teilnehmerwerbung und erprobte Incentive-Strategien
- Paralleles Monitoring von Nutzerverhalten und Nutzererfahrung
- Visualisierung von User Flows, User Sessions und User Groups
- Analytisch aufbereitete UX Reports mit Heat-, Klick- und Scrollmaps
- Identifizierung von Problemen bei User Experience und Usability
- Prüfberichte, fundierte Gutachten und Ergebnispräsentation mit Empfehlungen

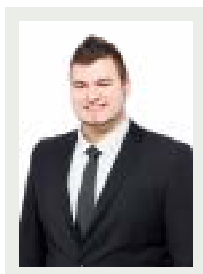
## GEBEN SIE IHREN NUTZERN EINE STIMME

Positive Emotionen bei der Nutzung von Webanwendungen und Websites gelten heute als Schlüsselerlebnisse für erfolgreiches Marketing und überdurchschnittliche Reputation im Online Bereich. Das Servicepaket „ScopeUX“ hilft Ihnen dabei profitable Insights in Ihre Zielgruppen zu gewinnen und bei der Optimierung oder dem Relaunch Ihrer Projekte zu nutzen.

Die Integration unseres Tracking- und Befragungstools in Ihre Live Umgebung erfolgt mithilfe eines zweizeiligen JavaScript-Bausteins – überraschend schnell und einfach. Im Gegensatz zu herkömmlichen Tools reichert „ScopeUX“

beobachtetes Nutzerverhalten mit Meinungen, Empfindungen und demografischen Eckdaten Ihrer User an. So behalten Sie stets im Fokus wer Ihr Projekt nutzt, wie genau es genutzt wird und wie Nutzererlebnisse und Usability bewertet werden. Ohne zusätzliche Personalkosten erhalten Sie für die Dauer jeder Studie monatlich Reports, persönliches Consulting und ein aussagekräftiges UX Gutachten mit psychologisch fundierten Verbesserungsvorschlägen. Erschaffen Sie so einzigartige Nutzererlebnisse und steigern Sie gezielt Ihre Conversions.

## ANSPRECHPARTNER



**BORIS STOJANOVIC**  
Key Account Manager

☎ +49 (351) 466766582

☎ +49 (351) 46676699

✉ boris.stojanovic@t4m.de

🌐 www.trans4mation.de

### TRANS4MATION – ...AND IT WORKS!

Wenn Sie nach intelligenten, performanten IT-Lösungen suchen, die mit Ihren Ansprüchen und Ihrem Unternehmen wachsen sollen, können Sie sich jetzt entspannt zurücklehnen. Mit dem IT-Systemhaus Trans4mation haben Sie einen Anbieter gefunden, der genau darauf fokussiert – und gleichzeitig eine große Bandbreite von Produkten und Dienstleistungen bietet.

Mehr Informationen unter: **E-Mail:** [info@t4m.de](mailto:info@t4m.de) · **Internet:** [www.trans4mation.de](http://www.trans4mation.de)

**TRANS4MATION**